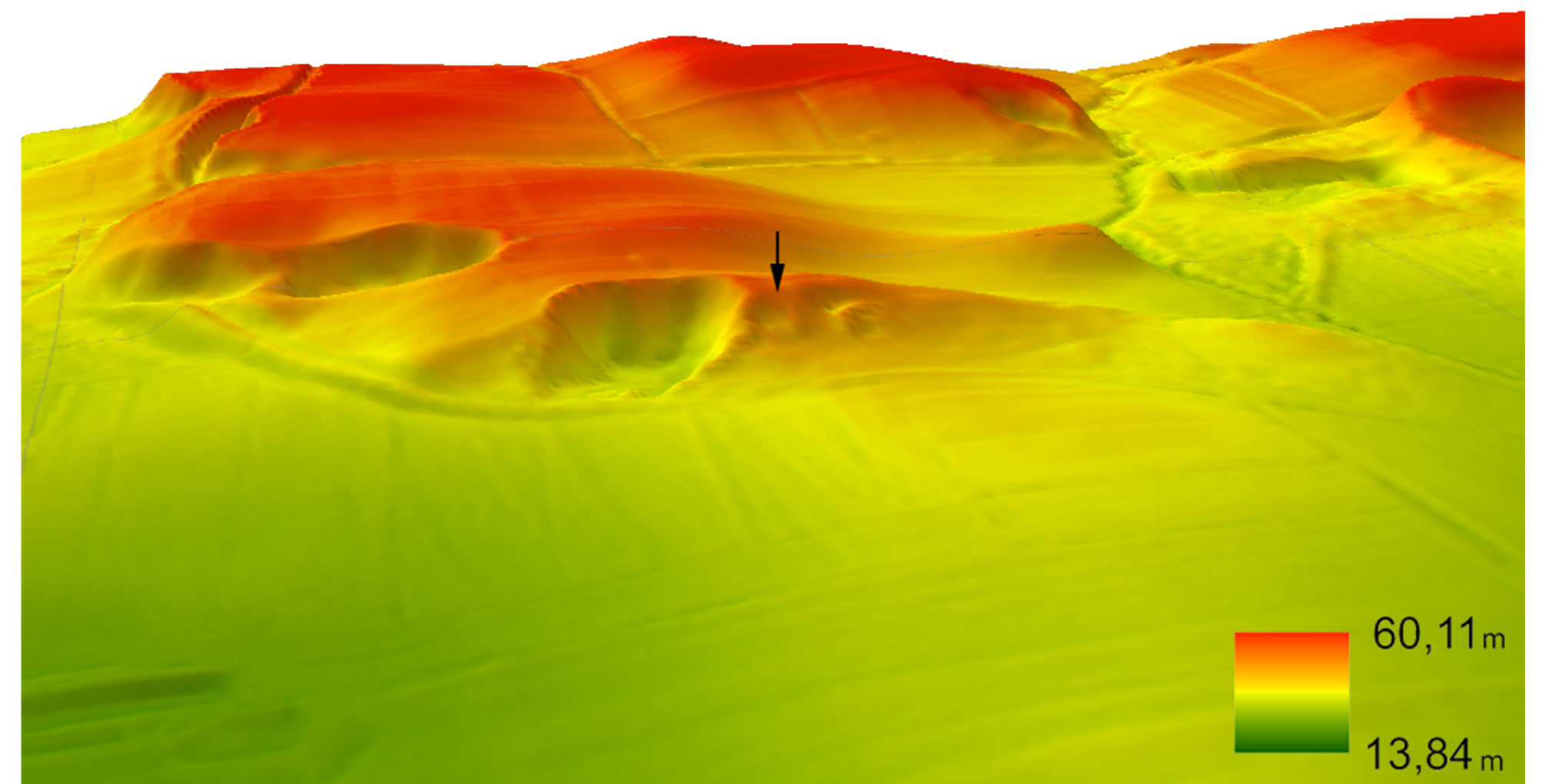


Analiza stratygrafii horyzontalnej cmentarzyska kultury wielbarskiej w Weklicach, stan. 7, pow. elbląski

Marek Baczewski, Magdalena Natuniewicz-Sekuła

Cmentarzysko w Weklicach położone jest w odległości ok. 12 km od Elbląga w kierunku południowo-wschodnim. Zlokalizowane jest na pagórku ozowym, na południowym krańcu Wysoczyzny Elbląskiej, z ekspozycją na południowy-zachód w stronę jeziora Drużno. W trakcie badań na cmentarzysku zbadano ponad 600 obiektów datowanych na okres wpływów rzymskich oraz początek wędrówek ludów (od fazy B1b do C3-D). Na skutek zniszczeń poczynionych na stanowisku (wybierzyska piasku, orka) część grobów została uszkodzona lub zniszczona, co skutkuje odnajdowaniem licznych zabytków luźnych. Duża liczba precyzyjnie datowanych obiektów pozwoliła na przygotowanie wewnętrznej chronologii cmentarzyska, która została wykorzystana również w niniejszym projekcie.

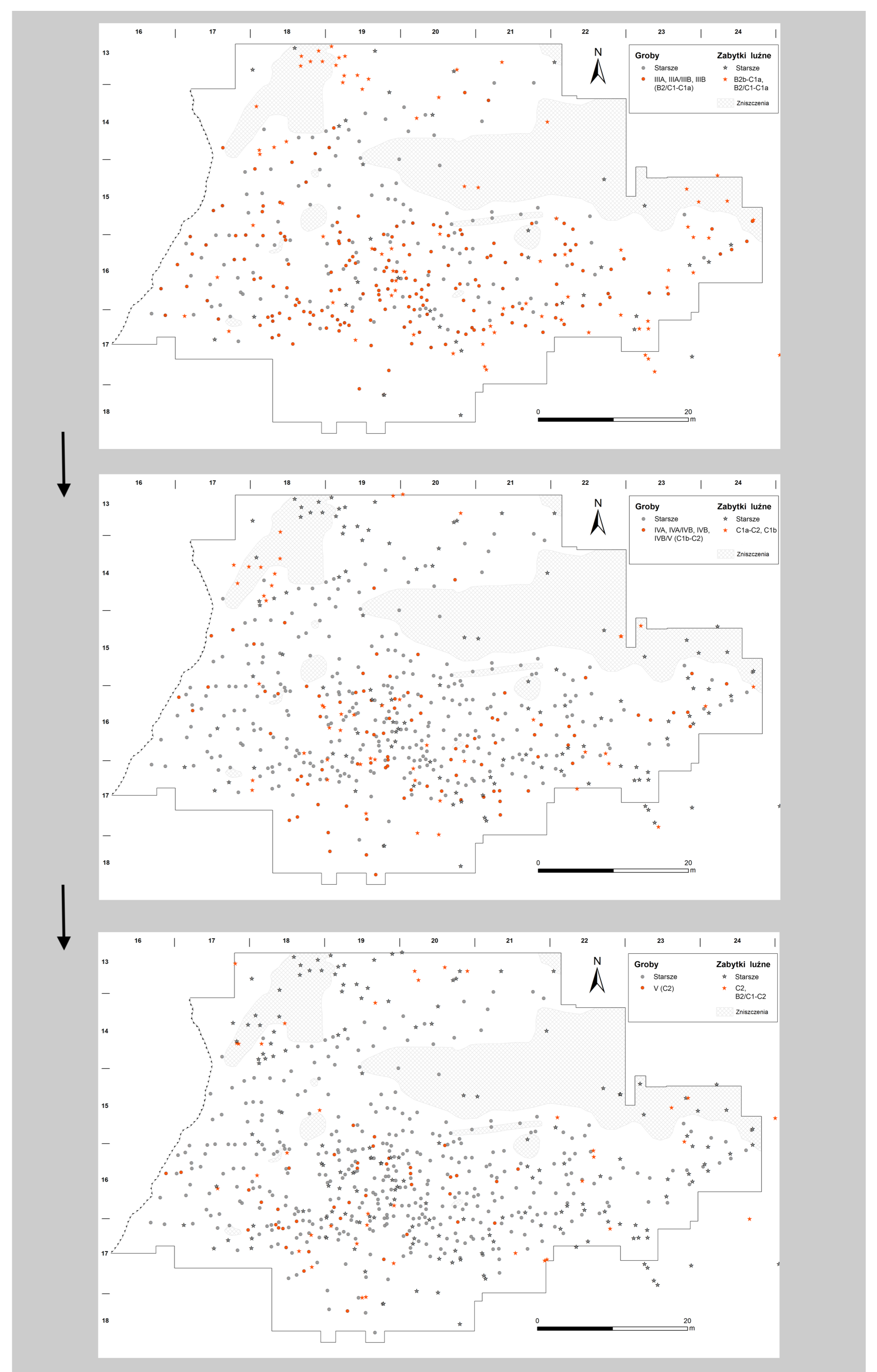


Lokalizacja cmentarzyska w Weklicach na modelu 3D

Użycie Systemu Informacji Geograficznej pozwoliło na przygotowanie szczegółowej analizy stratygrafii horyzontalnej cmentarzyska. W bazie danych zostały umieszczone informacje o przebadanych grobach oraz zabytkach luźnych z dokładną lokalizacją w obrębie siatki stanowiska. W przygotowanym zbiorze ujęto 588 grobów i obiektów związanych z funkcją sepulkralną, z czego 440 jest dokładnie datowanych, 96 datowanych na podstawie stratygrafii a w 52 przypadkach niemożliwe jest ustalenie precyzyjnej chronologii. Wśród zabytków luźnych znalazło się 207 pozycji datowanych i 154 niedatowanych. Ze względu na występowanie tych artefaktów w szerszych ramach chronologicznych, zdecydowano się na użycie chronologii interregionalnej. Za zabytki, które wskazują chronologię przydatną przy ustaleniu rozwoju przestrzennego stanowiska, uznano takie, których datowanie można zamknąć maksymalnie w 3 sąsiadujących stadiach. Łączna liczba ujętych w pracy pozycji wyniosła 949. Poniższe mapy prezentują pewny wycinek i dają wgląd w możliwości jakie niesie ze sobą przygotowanie szczegółowej stratygrafii horyzontalnej na cmentarzysku, a każda kolejna mapa stanowi nowe źródło obserwacji.



Początek funkcjonowania cmentarzyska związany jest ze stadiem IA (B1b). Pierwsze pochówki zostały założone na szczycie wzgórza. W kolejnych, krótkich stadiach nowe pochówki były składane przeważnie na południe od wcześniejszych. Interesujący wydaje się fakt, że niemal na samym początku funkcjonowania cmentarzyska, w stadium IIA (B2b), strefą grzebalną został objęty niemal cały obszar, który będzie wykorzystywany do końca użytkowania nekropolii.



Zmiany w użytkowaniu cmentarzyska możliwe są również do śledzenia w szerszych ramach chronologicznych. W stadium III (B2/C1-C1a), groby były składane niemal wyłącznie w wolnych przestrzeniach, które były stopniowo zapełniane od stadium IIA. (B2b) Jedyną nowością jest poszerzenie zasięgu cmentarzyska w kierunku południowym. W stadiach IV (C1b-C2a) i V (C2b) możliwy do zaobserwowania jest stopniowy powolny zanik w użytkowaniu nekropolii, aż do stadium VI (C3-D).